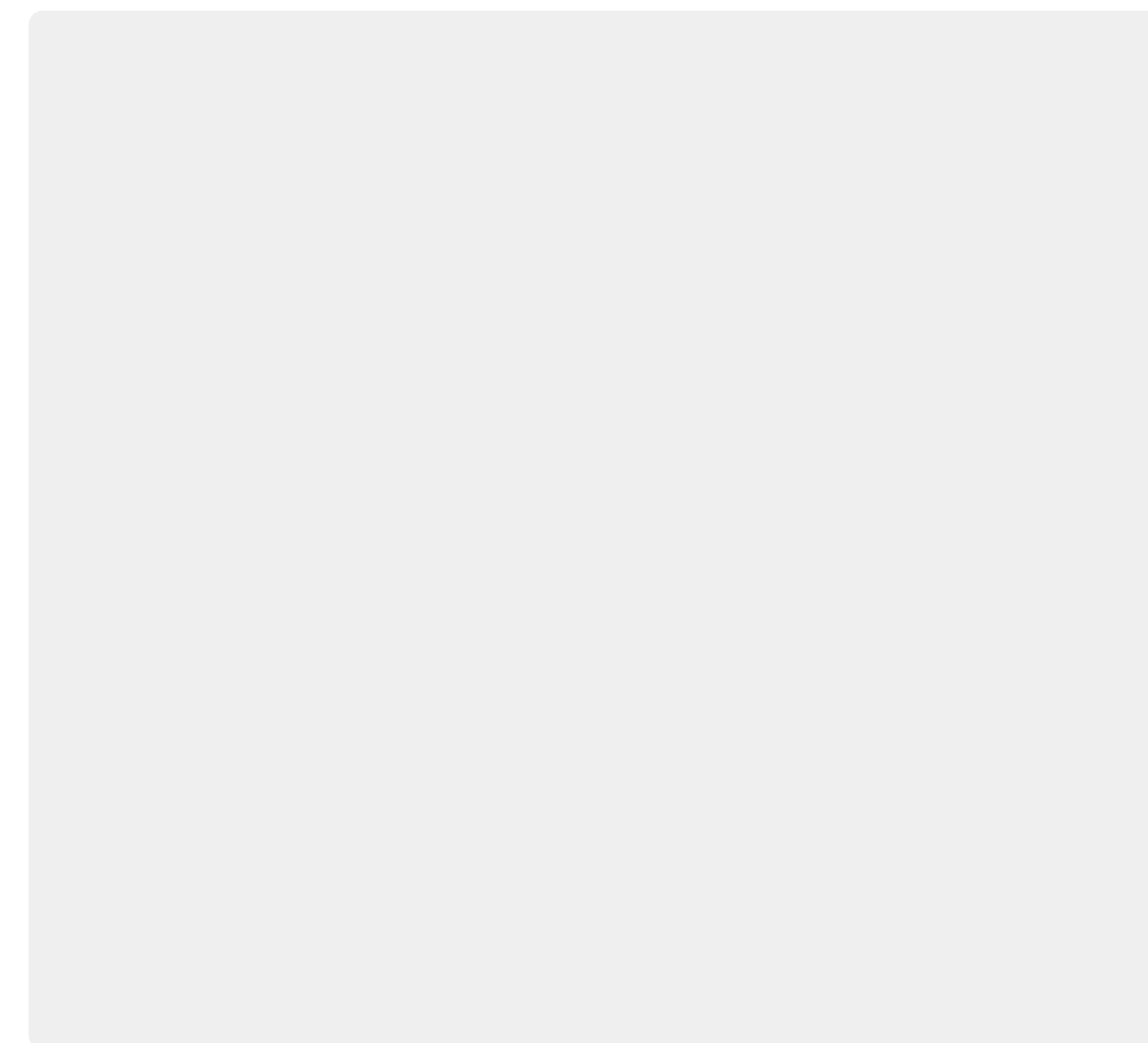




OVERSIGT

Varmekapacitet (kW)*	Etilførsel	5	7	9	12	14	16
THERMA V Monoblok	230V/1Ph/50Hz	 HM051MU43	 HM071MU43	 HM091MU43			
	400V/3Ph/50Hz				 HM123MU33	 HM143MU33	 HM163MU33

* Heizleistung bei A7/W35



Med henblik på kontinuerlig produktudvikling forbeholder LG sig retten til at kunne ændre specifikationer og design uden varsel.
© LG Electronics. Forbehold for tryk- og slåfejl.

www.lg.de



LG THERMA V MONOBLOC

LUFT-VAND-VARMEPUMPE

LG tilbyder en komplet løsning med den højeste energieffektivitet og det nye, mere miljøvenlige kølemiddel R32



HVORFOR LG THERMA V?

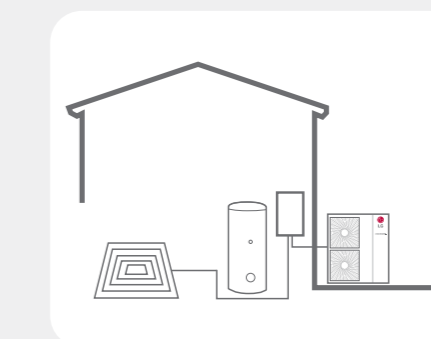
Den nye THERMA V Monoblok fra LG blev udviklet til at skabe en række kundefordele med avanceret teknologi:

- Energibesparelse
- Komfort
- Enkel betjening
- Lille pladsbehov
- Nem installation og vedligeholdelse
- Pålidelighed og lang levetid

Inverter-teknologien fra LG tilpasser varmepumpens ydelse efter behov og med vores matchende komponenter som f.eks vandpumpe, varmeveksler og ventilatormotor, garanterer vi en fremragende energieffektivitet.

Den specielle LG-kompressortechnologi muliggør levering af 100% termisk energi helt uden yderligere opvarmning, selv ved udetemperaturer helt ned til -7 ° C.

Det brede produktsortiment dækker alle anvendelser i et effektområde fra 5 til 16kW ydelse. Derudover er en kølefunktion indbygget i alle enheder.



Fremragende ydelse

- Høj energieffektivitet (SCOP 4.45 / A ++ *)
- Fullt varmeeffekt, selv ved lave udetemperaturer (100% ved -7C)
- Stort driftsområde
- Lavere støjniveau
- Revolutionerende rullekompressor

* Fra 26. september 2019 er energieffektivitetsklassen A +++ (fra A +++ til D) gyldig, indtil da gælder A ++ (fra A ++ til E)

Brugervenlighed

- Enkel betjening via den nye controller med innovativ grafik
- Farvedisplay
- Enkel fjernbetjening via den nye LG-app (Smart ThinQ-app)

Nem installation og vedligeholdelse

- Alt-i-et-koncept (ingen kølemiddelledning)
- Nem idriftsættelse med LG THERMA V-konfiguratoren



VORES VISION...

Som en førende leverandør af varmeanheder, tilbyder LG en bred vifte af meget energieffektive systemer med vedvarende energi med sin produktportefølje og dermed den rigtige opvarmingsløsning til alle applikationer og krav.



HVAD ER LG THERMA V?

THERMA V Monoblok er det nye, miljøvenlige varmepumpesystem fra LG, der er specielt udviklet til moderne og renoverede bygninger.

I en kompakt enhed udvindes termisk energi fra udeluften og bruges sammen med LG's avancerede teknologi til opvarmning af dit hus og varme brugsvand.

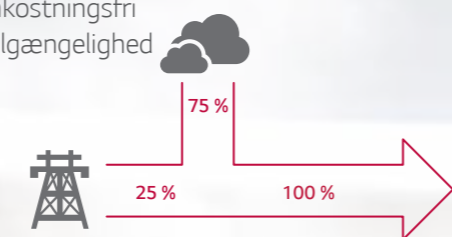
Systemet kan let integreres med standard radiatorer eller gulvvarmeanlæg i dit hus - alt efter brugerens behov. (kontakt en LG-energirådgiver).

ENERGIEFFEKTIV ANVENDELSE

En LG THERMA V luft/vand varmepumpe er en af de bedste løsninger til opvarmning, køling og varmtvandsforsyning i moderne bygninger. Varmepumpen udvinder 3/4 af den krævede varmeenergi fra udeluften, selv ved ekstremt lave udetemperaturer på -20°C. Vores løsning er derfor meget mere energieffektiv end konventionel fossil opvarmning, og beskytter miljøet og fremmer en grøn livsstil.

Luft som varmekilde:

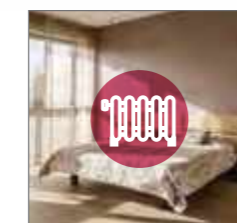
Miljøvenlig Omkostningsfri
Ubegrænset tilgængelighed
Let at bruge



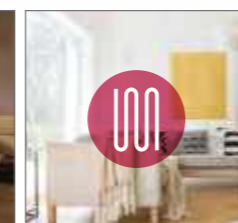
Opvarmning af varmt vand + Køling



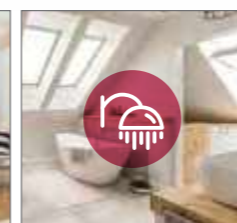
FORSKELLIGE ANVENDELSER



RADIATORER



GULVVARME



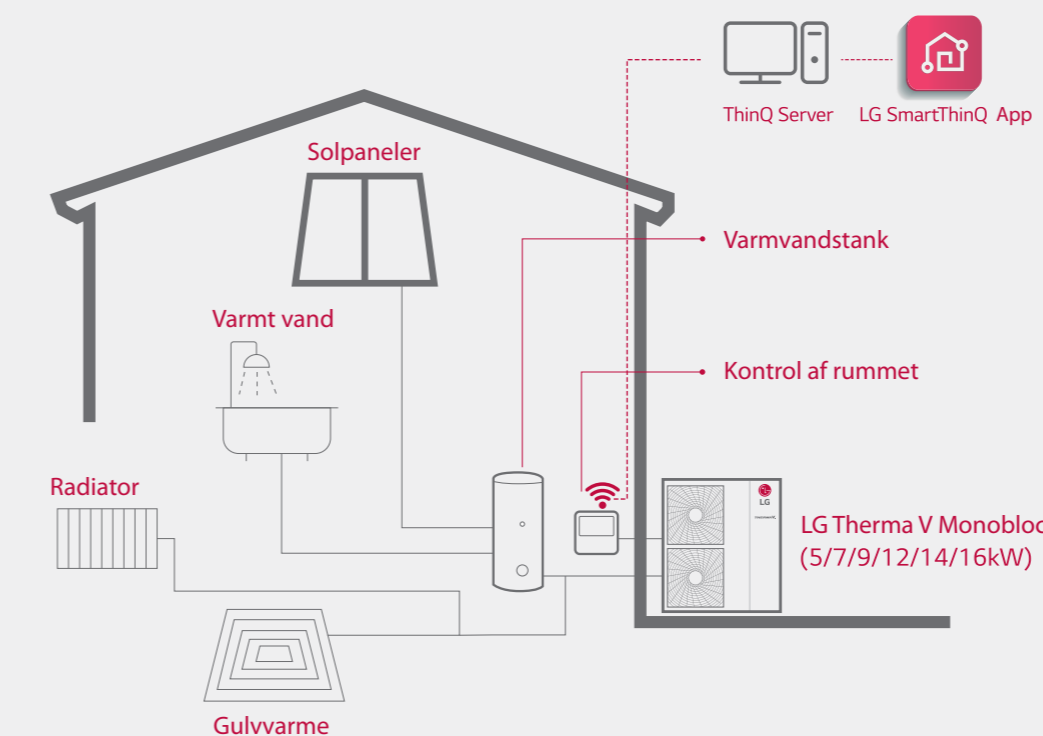
VARMT VAND



LG VARMEOPLØSNINGER FOR FREMTIDIGE BYGNINGER

Kontinuerlig forskning og udvikling giver LG mulighed for at levere miljøvenlige og energibesparende teknologier i dag til kravene i morgendagens bygninger. Som en af verdens største producenter af meget effektive „Rul-Kompressorer“, har vi allerede teknologien til at bruge det nye, mere miljøvenlige kølemiddel R32. Med dette sikrer LG dine investeringer i ny grøn opvarmningsteknologi.

Varmeløsningen THERMA V fra LG kan samtidig imødekomme behovet for husopvarmning og varmtvandsforsyning til hele huset. Sammenlignet med konventionelle olie- eller gas-kedler er det mere effektivt og reducerer CO2 emissioner fra brug af vedvarende energi fra udeluften. Derudover kan THERMA V eventuelt betjenes let og bekvemt ved hjælp af Internettet, der kan styres med LG Smart ThinQ APP.



THERMA V™
Luft-Vand-Varmepumpe

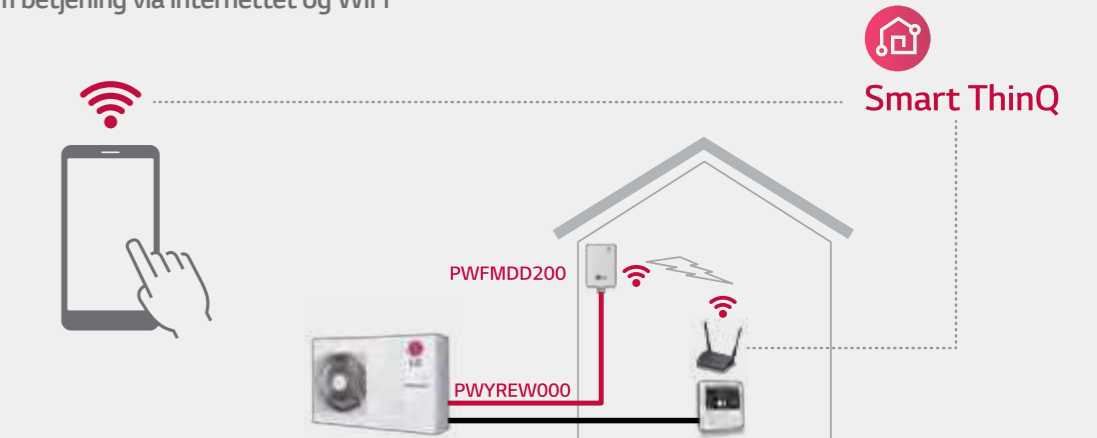
LG THERMA V

Moderne opvarmningsteknologi i et kompakt hus



Den nye LG THERMA V Monoblok varmepumpe indeholder alle komponenterne i en konventionel opdelt varmepumpe i et kompakt hus til udendørs installation. Dette sparer dig værdifuld plads i dit hus, tidskrævende installation af de nødvendige rør og frem for alt tid under installationen.

Nem betjening via internettet og WiFi



LG THERMA V Monoblok kan tilsluttes via et WLAN-modul (ekstraudstyr) og din eksisterende internetforbindelse via din smartphone med LG Smart ThinQ-appen. Det er meget let for dig at kontrollere og overvåge dit varmesystem overalt. APP'en er tilgængelig for iOS i AppStore og til Android i Google Playstore.

100% varmeydelse helt ned til -7°C udetemperatur

En luft-vand-varmepumpe udvinder varmeenergi fra udeluften og bruger den til opvarmning af dit varme vand. Når udetemperaturen er lav, mister normale varmepumper en del af deres opvarmningsydelse og ofte skal en anden varme-generator (f.eks. elektrisk varmeelement) være tændt. Den avancerede LG THERMA V-teknologi gør det muligt at opnå varmeeffekten fuldstændigt med varmepumpen ned til en udetemperatur på -7 ° C. Dette sikrer optimal komfort selv ved meget lave temperaturer og minimal brug af yderligere varmekilder, og giver dig derfor en lav elregning.